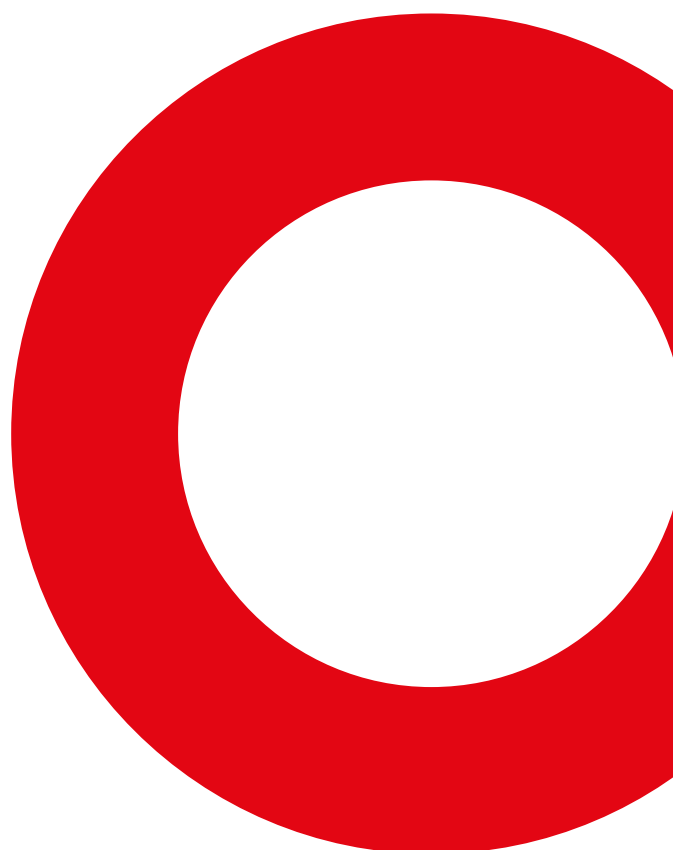


**LE PRÉ**  
**OBERHAUSBERGEN**



## Fiche technique

5, rue du Général de Gaulle  
67205 Oberhausbergen  
03 88 56 90 39

[www.le-preo.fr](http://www.le-preo.fr)



# Sommaire

## **Fiche technique**

<i>Présentation générale de l'équipement</i> .....	2
<i>Équipements annexes</i> .....	3
<i>Caractéristiques techniques générales</i> .....	4
<i>Détails salle</i> .....	5
<i>Équipements techniques</i> .....	7
<i>Équipements lumières</i> .....	8
<i>Équipements son</i> .....	11
<i>Équipements vidéo</i> .....	13
<i>Équipements réception/mobilier</i> .....	14
<i>Plan de machinerie</i> .....	15
<i>Plan de machinerie simplifié</i> .....	16
<i>Légende plan de machinerie simplifié</i> .....	17
<i>Coupe longitudinale</i> .....	18
<i>Plan</i> .....	19

<b>Contacts</b> .....	20
-----------------------	----

# Présentation générale de l'équipement

TYPE DE SALLE	ERP type L, 2ème catégorie Etablissement Recevant du Public Espace scénique intégré Décors de catégorie : M2, ou classés C-s2, dO ou bois classé M3
GRADINS	Rétractables fauteuils (tissu fixe / couleur CARMIN)

## DIMENSIONS

DIMENSION SALLE Gradins rabattus	15 m ouverture 19 m profondeur > superficie 280 m <sup>2</sup>
DIMENSION SCÈNE	12 m ouverture 9 m profondeur > superficie 135 m <sup>2</sup>
PROSCENIUM	10 m profondeur totale 145 m <sup>2</sup> superficie totale

## CAPACITÉ

SPECTACLE DEBOUT	800 places
SPECTACLE ASSIS	360 places Répartition : > 270 places en gradins > 90 places en fauteuils > 60 places handicapées
RÉCEPTION	230 Places > tables rondes de 8 personnes

# Équipements annexes

HALL D'ACCUEIL	Superficie 216m <sup>2</sup>
GUICHET	OUI
VESTIAIRE	OUI
TOILETTES	OUI Femmes : 6 box / 2 lavabos Hommes : 3 box / 6 urinoirs / 2 lavabos
BUVETTE	OUI dans le hall d'accueil
OFFICE TRAITEUR	OUI
COUR INTÉRIEURE	OUI
PARKING	46 places + aménagement urbain sur voirie

## ACCUEIL ARTISTES

LOGES	4 avec miroirs, lavabos, portants
TOILETTES	3 dont 1 handicapé
DOUCHES	2

# Caractéristiques générales

OBSCURCISSEMENT	Noir total possible
-----------------	---------------------

## RÉGIE TECHNIQUE (Gradins dépliés)

POSITION	Régie ouverte sur mezzanine (ou régie fermée sur mezzanine)
HAUTEUR	3,70 du sol
DISTANCE de la scène	21 m
REGIE TECHNIQUE Gradins repliés	Positionnement en salle possible

## LOGES

DÉTAILS LOGES	3 ( <i>miroir, lavabo, portant</i> ) <i>loge 1 collective : 18 m<sup>2</sup></i> <i>loge 2 individuelle : 11 m<sup>2</sup></i> <i>loge 3 individuelle : 11 m<sup>2</sup></i>
ACCUEIL LOGE > SCÈNE	Côté jardin

## DÉCHARGEMENT

QUAI MATÉRIEL	1 <i>hauteur = 0.70 m</i> <i>dimension porte = l : 2.40 m / h : 2.04 m</i>
QUAI DÉCOR	1 <i>hauteur = plain-pied</i> <i>dimension porte = l : 1.80 m / h : 3 m</i>

# Détails salle

## DIMENSIONS

LARGEUR de mur à mur	12 m
PROFONDEUR nez de scène / mur arrière	18,3 m
HAUTEUR	8 m
SUPERFICIE	220 m <sup>2</sup>

## REVÊTEMENTS

SOL	<i>Parquet massif chêne</i>
MUR	<i>Panneau bois + caisson hêtre</i>
PLAFOND	Caisson plâtre

## ACCÈS / DÉGAGEMENTS

ACCÈS PRINCIPAL PUBLIC	<i>Depuis le hall d'accueil 4 battants de 0.9 m / h : 2.24 m</i>
DÉGAGEMENT ISSUES DE SECOURS	2 (gradins dépliés) 3 (gradins dépliés)

Visite Virtuelle Hall d'accueil + Salle de spectacle:

<https://archivr-photographe.com/DOCUMENTS/tests/oberhausbergen/>

# DIMENSIONS

CADRE DE SCÈNE	Ouverture = 12 m Hauteur = 5.5 m
PROFONDEUR nez de scène / mur lointain	10 m
HAUTEUR	0.73 m
HAUTEUR sous grill technique	7 m
PROSCENIUM	$L = 10\text{ m} \times P = 1\text{ m}$
SUPERFICIE proscenium inclu	145 m <sup>2</sup>
ESPACE DE JEU proscenium	Ouverture = 10 m Profondeur = 10 m Hauteur = 4.5 m

# REVÊTEMENTS

SOL	<i>Parquet massif chêne + peinture résine / noir</i>
MUR & PLAFOND	<i>Panneaux de traitement / noir</i>

# ACCÈS

ACCÈS LOGES	<i>Côté jardin de plain-pied 1 porte / sas = l : 1.60 m, h : 2.24 m</i>
ACCÈS de jardin à cour / cour à jardin	Possible
ACCÈS LOCAL TECHNIQUE	Idem accès loges
ACCÈS QUAI DE SCÈNE	<i>Côté jardin de plain-pied 1 porte / sas = l : 2.40 m, h : 2.24 m</i>

# Équipements techniques

## ÉQUIPEMENT MACHINERIE

SYSTÈME D'ACCROCHE	<b>7 perches</b>
PERCHES ELECTRIQUES	<b>6 / accroches lumières</b> charge maximum utile = 400 kg
PERCHES MANUELLES	<b>11 / pendrillons et frises</b> charge maximum utile = 70 kg
PASSERELLE SCENE	<b>Périphérie scène</b> hauteur = 6.40 m
PASSERELLE FACE	<b>Distance scène</b> = 4.50 m <i>hauteur = 5.92 m / scène</i> <i>= 6.60 m / salle</i> <b>Possibilité d'accroche sur tube</b> <i>diamètre = 0.50 cm</i>

## ÉQUIPEMENT DRAPERIE

PENDRILLONS	<b>4 plans</b> <i>soit 10 pendrillons de 6.50 m x 2 m</i>
FRISES	<b>5 plans</b> <i>soit 5 frises de 13 m x 2 m</i>
FOND DE SCENE	<b>1 (2 parties) sur patience à mains</b> dimensions = 13 m x 7.70 m
RIDEAU AVANT SCENE	<b>1 (2 parties) sur patience électrique</b> <i>dimensions = 13 m x 7.70 m</i>

CARACTÉRISTIQUES GÉNÉRALES : Espace de jeu pendrillonné à l'italienne



# Équipements lumière

## NOMBRE DE CIRCUITS DISPONIBLES

NOMBRE DE CIRCUITS 3.3 KW	<b>60 / sur perches et passerelles</b>
NOMBRE DE CIRCUITS 3.3 KW	<b>18 / x3 gradateurs au sol</b>
NOMBRE DE CIRCUITS 5 KW	<b>5</b>
ALIMENTATION 125A TRIPHASEE (supplémentaire)	<b>1</b> jardin
ALIMENTAION 63A TRIPHASEE	<b>1</b> jardin
ALIMENTATION 32A TRIPHASEE	<b>3</b> jardin / cour /centre

## PUPITRES

MODÈLE MARQUE	<b>AVAB</b>	<b>ADB</b>
CARACTÉRISTIQUES	<b>Presto</b> <b>120 circuits</b>	<b>Liberty</b>
MONITEUR	<b>Ecran LCD 17''</b>	<b>Ecran LCD 23''</b>

# PROJECTEURS

Q	TYPE	MARQUES	CARACTÉRISTIQUES
2	Découpes 2 Kw	ADB	15° - 36° DS 205
8	Découpes 1 Kw	ADB	15° - 38° DW 105
4	Découpes 1 Kw	JULIAT	614SX
5	Découpes 1 Kw	ADB	22° - 50°WARP
4	PC 2 Kw	ADB	5° - 65° C201
23	PC 1 Kw	ADB	10° - 65° C101
10	PC 650 Kw	ADB	9° - 60° C51
37	PAR 1 Kw	ADB	CP 60/61/62
12	PAR à LED	Electroconcept	Quad 188 (18x10w) RGBWA+UV 3/4/5/6/7/8 ou 13 canaux
5	Horiziodes 1 Kw	ADB	Symétriques
5	Horiziodes 1 Kw	ADB	ACP 1001

# PIEDS

Q	TYPE	MARQUES	CARACTÉRISTIQUES
4	Pieds de projecteurs	MANFROTTO	Hauteur max = 3.66m Poids max = 80 kg
4	Pieds de projecteurs	ASD	Hauteur max = 2,50m Poids max = 70 kg

# PONT ALUMINIUM

Q	TYPE	CARACTÉRISTIQUES
4	Angles 90° / L = 0.5 m	Pont aluminium 200 mm
4	Longueur = 4 m	Pont aluminium 200 mm
2	Longueur = 2.2 m	Pont aluminium 200 mm
2	Longueur = 2 m	Pont aluminium 200 mm

# PRATICABLES

Q	TYPE	CARACTÉRISTIQUES
30	Plateau de scène 1 m x 2 m	Hauteur variable = 0.20 / 0.40 / .060 / 0.80 / 1 m

# Équipements son

## DIFFUSION FAÇADE

TYPE	<b>Line array</b>
MARQUE	<b>NEXO</b>
MODÈLE	<b>Geo S-12</b> <b>4 subs NEXO RS-15</b>
ÉGALISATION	31 bandes - Klark technik DN360

## CONSOLE

TYPE	<b>Numérique</b>
MARQUE	<b>YAMAHA</b>
MODÈLE	<b>M7CL</b>
CARACTÉRISTIQUES	32 pistes / 16 / 8 / 8

## RETOURS

MARQUE MODÈLE	<b>NEXO</b>
CARACTÉRISTIQUES	<b>4 X PS15</b> <b>4 X PS10</b>

# MICROPHONES

Q	TYPE	MARQUES
1	Beta 52	Shure
1	E 604	Sennheiser
3	SM 58	Shure
4	SM 57	Shure
4	SM 81	Shure
3	Beta 98	Shure
2	KM 184	Neumann
3	MD 421	Sennheiser
2	HF GLXD4-Z2 + SM58 GLXD2	Shure
1	E 906	Sennheiser
1	HF EW 100 G2	Sennheiser
2	HF GLXD4-Z2 + SM58 GLXD2	Shure
4	DIbox	BSS AR133
2	DIbox	Samson
5	Petits pieds micro	-
25	Grands pieds micro	-

# Équipements vidéo

## VIDÉOPROJECTEUR

MODÈLE MARQUE	<b>Panasonic</b>
MODÈLE	<b>PT-EZ580</b>
CARACTÉRISTIQUES	<b>Entrées HDMI / VGA / DVI-D</b> <b>Installation fixe en VGA</b> <b>5400 Lumens</b> <i>Lentille standard:</i> <b>Throw ratio: 1.70 - 2.80</b> <b>Zoom ratio: 1.6, F/1.7 - F/2.3</b> <i>Lentille ET-EW20 (sur demande):</i> <b>Throw ratio: 1.30 - 1.70</b> <b>Zoom ratio: F/1.8 - F/2.3</b>

## ÉCRANS

DIMENSIONS	<b>5m x 3m</b>	<b>3m x 2m</b>
INSTALLATION	<b>Sur pieds</b> <b>Sur perche</b>	<b>Sur pieds</b> <b>Sur perche</b>

# Équipements réception

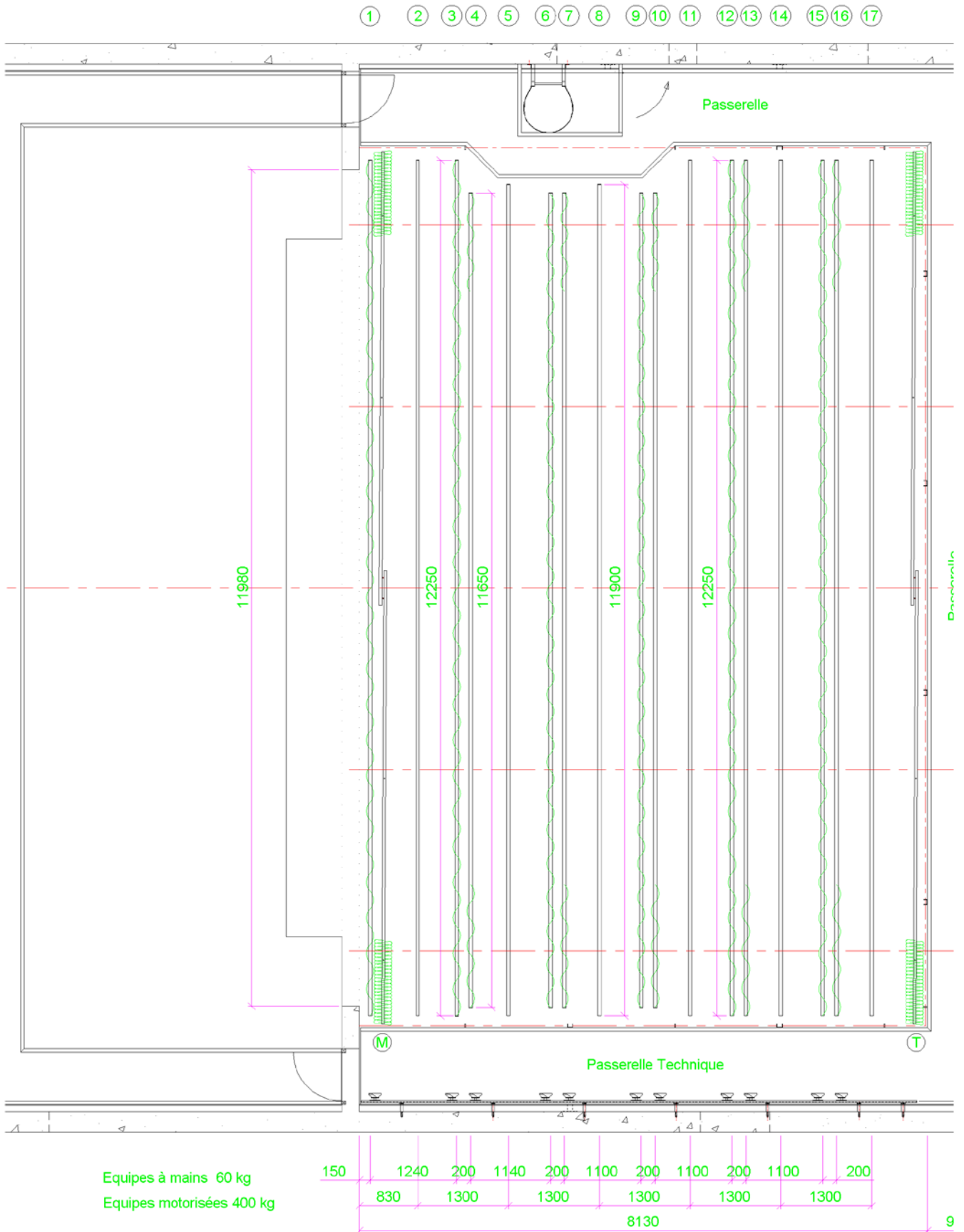
## ÉQUIPEMENT RÉCEPTION

OFFICE TRAITEUR	<i>Plaque de cuissons</i> <i>Four mixte</i> <i>Chambre froide positive</i> <i>Congélateur</i> <i>Etuve chauffante (assiette)</i> <i>Rampe d'envoi</i> <i>Plan de travail</i> <i>Bacs double</i> <i>Lave mains</i> <i>Poste de désinfection</i>
BAR / BUVETTE	Tireuse à bière Réfrigérateurs 5 mange-debout

## MOBILIER RÉCEPTION

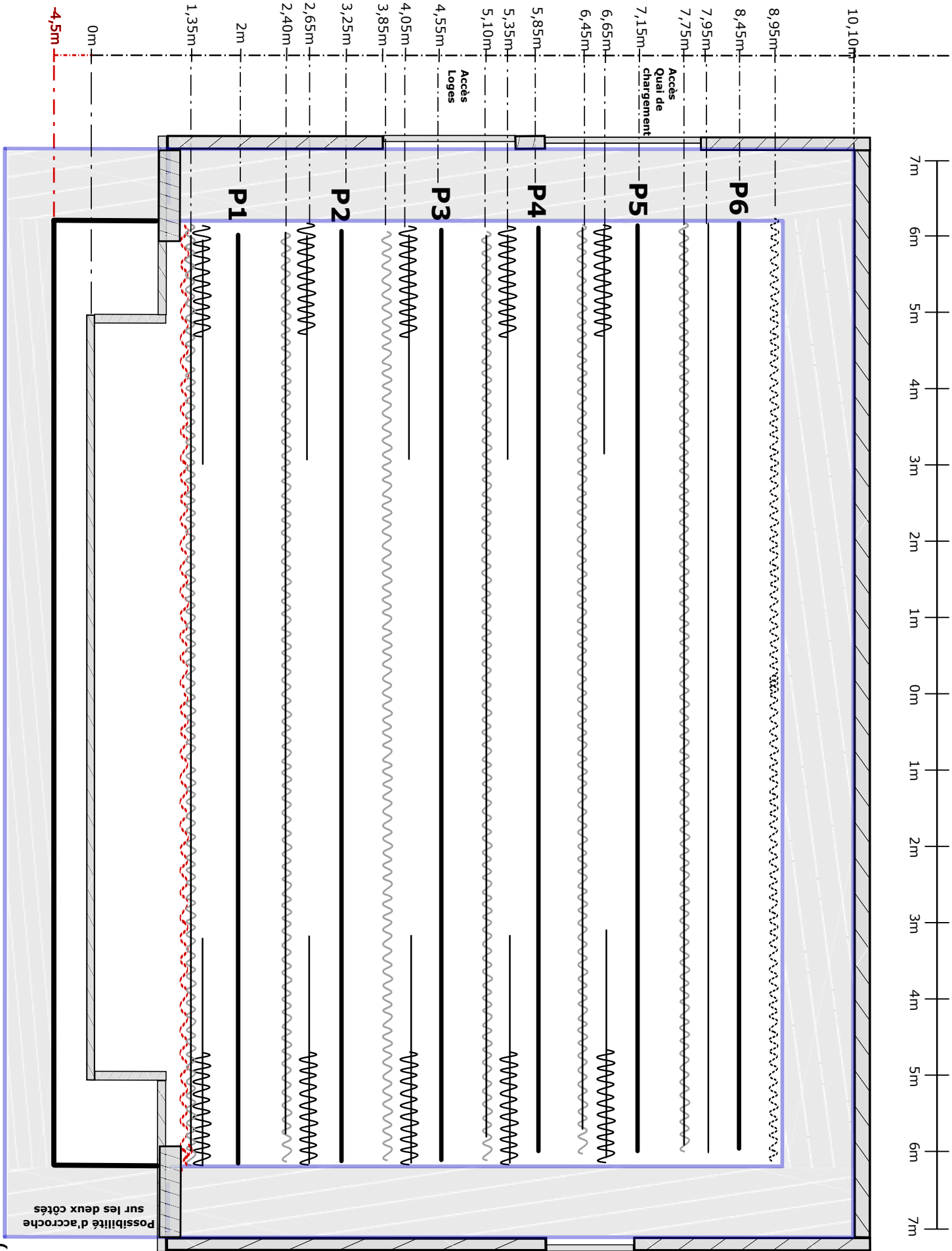
TABLE DE RÉCEPTION	<b>27 tables rondes + nappes</b> <i>diamètre = 1.60 m (8 personnes par table)</i>
TABLES	<b>20 tables rectangulaires</b> 1.60 m x 0.70 m
CHAISES DE RÉCEPTION	<b>230 chaises accrochables</b> assise et dossier bois
SIÈGES DE SPECTACLE	<b>90 sièges accrochables</b> assise et dossier capitonnés

# Plan de machinerie





# Plan de machinerie simplifié



Passerelle : hauteur depuis la scène: 5,53m / hauteur garde-corps de fixation garde-corps: 6,13m et 6,73m

Face  
(Passerelle)

# Légende


## Plan de machinerie simplifié

 pendrillons et rideaux noir

 plan de frise noir

 rideau de scène rouge  
sur patience motorisée

 rideau de scène noir  
sur patience manuelle

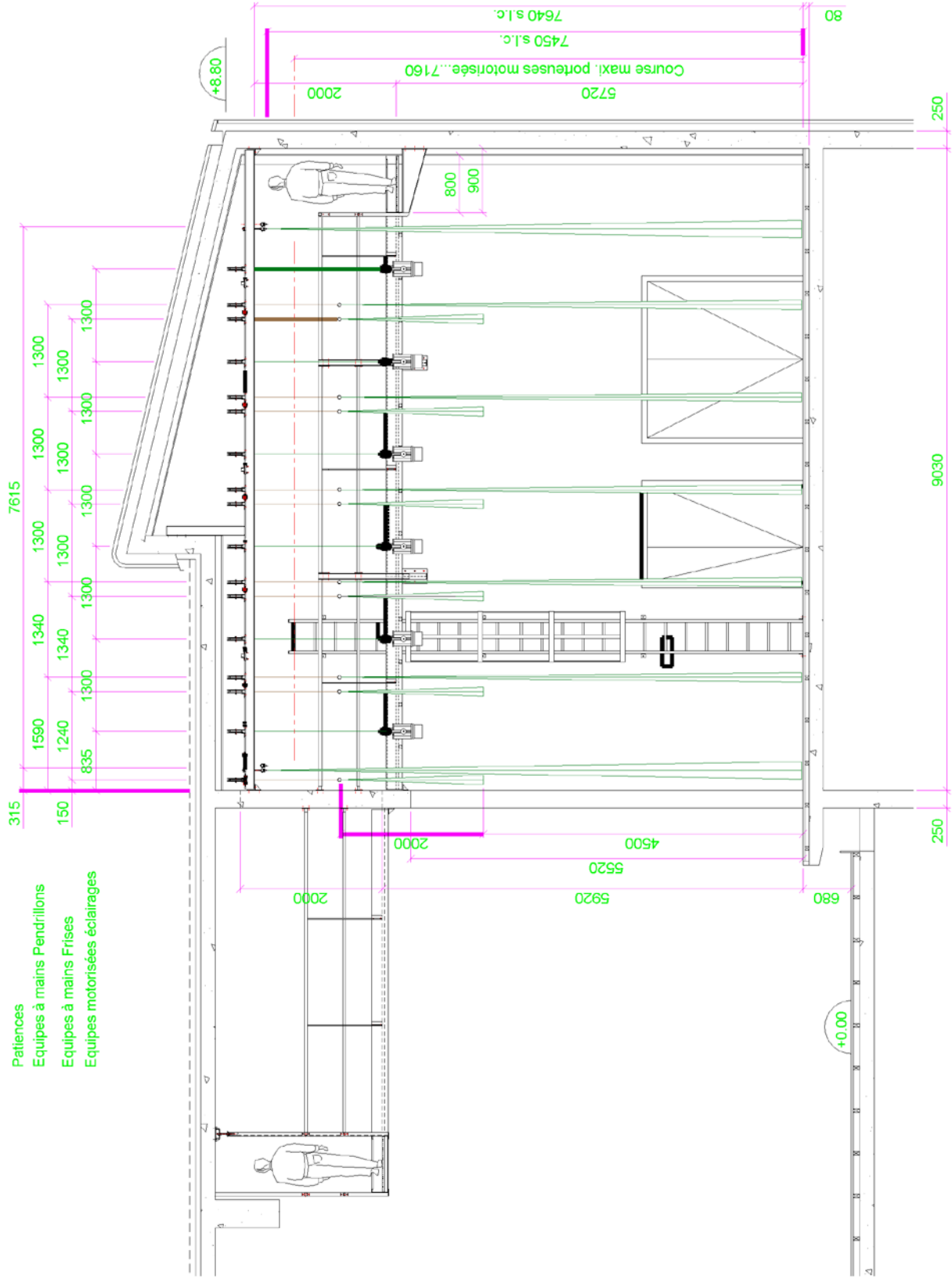
 Perches sur équipes motorisées  
400kg max

 Perches pour pendrillons et cyclo  
70kg max

Hauteur sous perches 7m

Hauteur plateau 0,73m

# Coupe longitudinale



# Plan

AVENUE DU GÉNÉRAL DE GAULLE



# Contacts

## L'équipe du PréO

03 88 56 90 39

[le-preo.fr](http://le-preo.fr)

### **Direction, programmation**

Marion Hofmann

[marion.hofmann@le-preo.fr](mailto:marion.hofmann@le-preo.fr)

### **Communication**

Mélinée Royer

[infos@le-preo.fr](mailto:infos@le-preo.fr)

### **Régie générale et maintenance du bâtiment**

Gaëtan Dubois 07 72 41 98 93

[technique@le-preo.fr](mailto:technique@le-preo.fr)

### **Adjoint technique, logistique et protocole**

Antonio Goncalvès

### **Adjoint technique, conciergerie et animation de ville**

Maxime Goncalvès

[maxime.goncalves@oberhausbergen.com](mailto:maxime.goncalves@oberhausbergen.com)

## Hotels

### **Maison du Tigre**

+33 (0)3 88 25 58 94

### **Graffalgar**

+33 (0)3 88 24 98 40